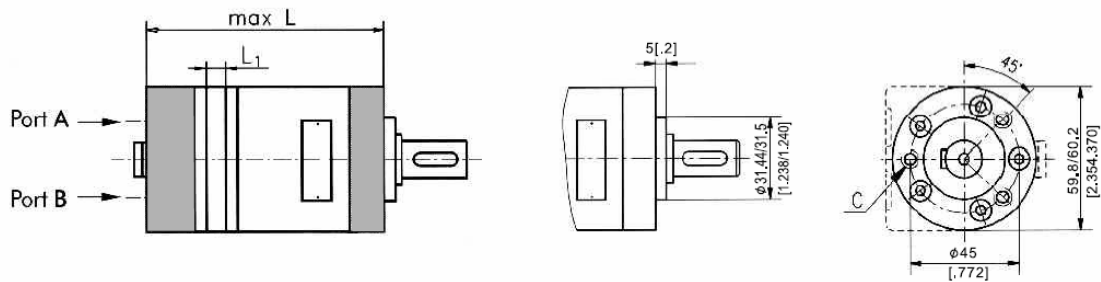


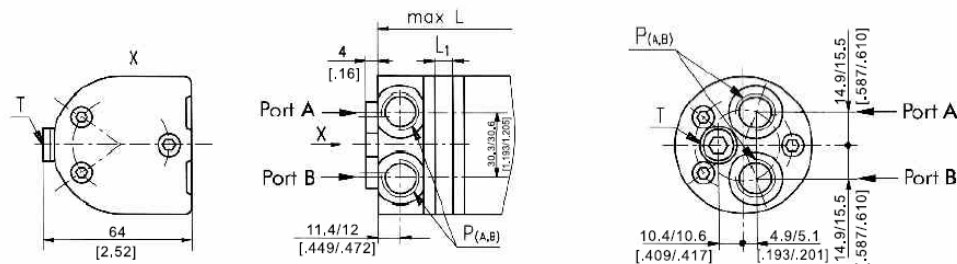
Motore

Hydraulikmotor AGMM.....	2	Hydraulikmotor AGMS	9
Hydraulikmotor AGMP	3	Hydraulikmotor AGMS S	10
Hydraulikmotor AGMP Q	4	Hydraulikmotor AGMT	11
Hydraulikmotor AGMR	5	Hydraulikmotor AGMT W	12
Hydraulikmotor AGMR F.....	8	Hydraulikmotor AGMV	13

Hydraulikmotor AGMM



Side Ports



Typ	cm³/U	Betriebsdrücke (bar)			Max. U/min		Max. Drehmoment daNm			L mm	L1 mm	Best. Nr.
		Kont.	Int.	Spitze	Kont.	Int.	Kont.	Int.	Spitze			
AGMM 8 C	8.2	100	140	200	1950	2450	1.1	1.5	2.1	105.0	3.5	8075212
AGMM 12.5 C	12.9	100	140	200	1550	1940	1.6	2.3	3.3	106.0	5.5	8075213
AGMM 20 C	19.9	100	140	200	1000	1250	2.5	3.5	5.1	109.0	8.5	8075214
AGMM 32 C	31.6	100	140	200	630	800	4.1	5.7	6.4	114.0	13.5	8075215
AGMM 40 C	39.8	80	110	140	500	630	4.2	5.8	6.6	117.0	17.0	8075216
AGMM 50 C	50.3	70	90	125	400	500	4.6	5.9	8.0	122.0	21.5	8075217
AGMM S 8 C	8.2	100	140	200	1950	2450	1.1	1.5	2.1	105.0	3.5	8075218
AGMM S 12.5 C	12.9	100	140	200	1550	1940	1.6	2.3	3.3	107.0	5.5	8075219
AGMM S 20 C	19.9	100	140	200	1000	1250	2.5	3.5	5.1	110.0	8.5	8075220
AGMM S 32 C	31.6	100	140	200	630	800	4.1	5.7	6.4	115.0	13.5	8075221
AGMM S 40 C	39.8	80	110	140	500	630	4.2	5.8	6.6	118.0	17.0	8075222
AGMM S 50 C	50.3	70	90	125	400	500	4.6	5.9	8.0	123.0	21.5	8075223

Wellenausführung C: Ø 16 mm, gerade, mit Nut A5x5x16 (DIN 6885)

Arbeitsanschluss: 3/8"
Leckölanschluss: 1/8"

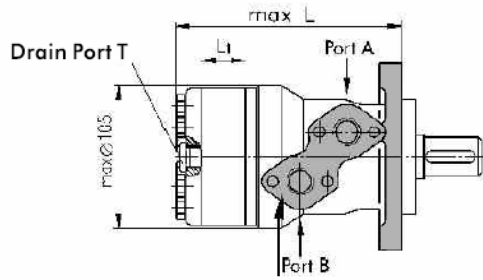
Motor Typ "S" mit Seitenanschluss

Motoren mit anderen Wellenausführungen und Flanschen können auf Anfrage geliefert werden.

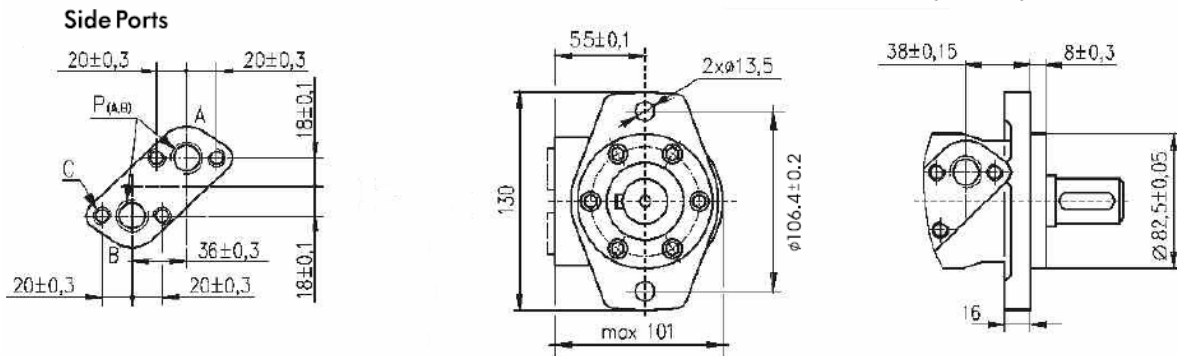
Intermittierender Betrieb: Max. 10% pro Minute
Spitzenbelastung: Max. 1% pro Minute

Achtung! Bei Reihenschaltung der Motore oder Verwendung in geschlossenen Hydrauliksystemen muss die Leckölleitung „T“ angeschlossen werden.

Hydraulikmotor AGMP



Oval Mount SAE.A (2 Holes)



Typ	cm³/U	Betriebsdrücke (bar)			Max. U/min		Max. Drehmoment daNm			L mm	L1 mm	Best. Nr.
		Kont.	Int.	Spitze	Kont.	Int.	Kont.	Int.	Spitze			
AGMP 50 C D	50.8	140	175	210	1180	1380	9.3	12.0	14.0	137.0	7.0	8113000
AGMP 80 C D	78.8	140	175	210	760	940	14.9	19.0	21.9	140.5	10.5	8113001
AGMP 100 C D	98.6	140	175	210	600	750	19.0	23.0	26.5	143.0	13.0	8113002
AGMP 125 C D	123.5	140	175	210	485	600	23.4	29.0	36.2	146.0	16.0	8113003
AGMP 160 C D	158.6	140	175	210	380	475	31.0	37.0	42.6	151.0	21.0	8113004
AGMP 200 C D	197.9	140	175	210	302	380	36.4	45.2	54.5	157.0	26.0	8113005
AGMP 250 C D	247.5	135	175	200	240	302	45.2	58.9	64.2	162.0	32.0	8113006
AGMP 315 C D	316.5	115	135	175	190	235	46.3	54.3	70.5	172.0	42.0	8113007
AGMP 400 C D	396.5	90	110	160	150	190	48.2	55.5	78.7	182.0	52.0	8113008

Wellenausführung C: Ø 25 mm, gerade, mit Nut A8x7x32 (DIN 6885)

Dichtungssatz: Best. Nr. 8114000

Arbeitsanschluss: 1/2"

Leckölanschluss: 1/4"

2-Loch-Flansch nach SAE A

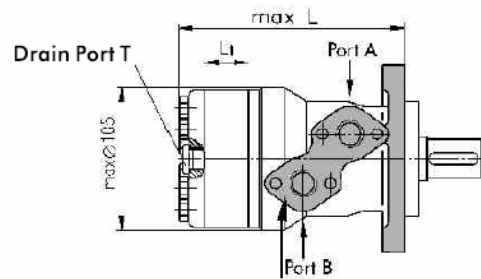
Motoren mit anderen Wellenausführungen und Flanschen können auf Anfrage geliefert werden.

Intermittierender Betrieb: Max. 10% pro Minute

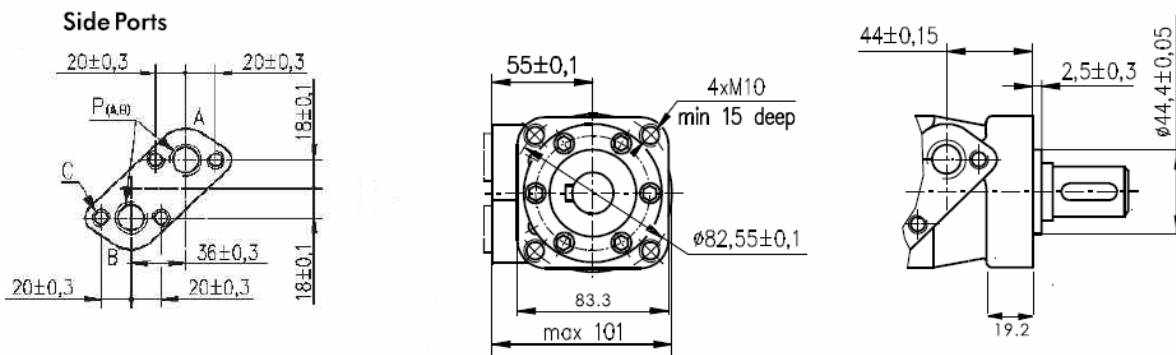
Spitzenbelastung: Max. 1% pro Minute

Achtung! Bei Reihenschaltung der Motore oder Verwendung in geschlossenen Hydrauliksystemen muss die Leckölleitung „T“ angeschlossen werden.

Hydraulikmotor AGMP Q



Square Mount (4 Bolts)



Typ	cm³/U	Betriebsdrücke (bar)			Max. U/min		Max. Drehmoment daNm			L mm	L1 mm	Best. Nr.
		Kont.	Int.	Spitze	Kont.	Int.	Kont.	Int.	Spitze			
AGMP Q 50 CO D	50.8	140	175	210	1180	1380	9.3	12.0	14.0	137.0	7.0	8076421
AGMP Q 80 CO D	78.8	140	175	210	760	940	14.9	19.0	21.9	140.5	10.5	8076422
AGMP Q 100 CO D	98.6	140	175	210	600	750	19.0	23.0	26.5	143.0	13.0	8076423
AGMP Q 125 CO D	123.5	140	175	210	485	600	23.4	29.0	36.2	146.0	16.0	8076424
AGMP Q 160 CO D	158.6	140	175	210	380	475	31.0	37.0	42.6	151.0	21.0	
AGMP Q 200 CO D	197.9	140	175	210	302	380	36.4	45.2	54.5	157.0	26.0	8076425
AGMP Q 250 CO D	247.5	135	175	200	240	302	45.2	58.9	64.2	162.0	32.0	
AGMP Q 315 CO D	316.5	115	135	175	190	235	46.3	54.3	70.5	172.0	42.0	
AGMP Q 400 CO D	396.5	90	110	160	150	190	48.2	55.5	78.7	182.0	52.0	

Wellenausführung CO: Ø 25,4 mm, gerade, mit Nut 1/4"x1/4"x1 1/4"

Dichtungssatz: Best. Nr. 8114000

Arbeitsanschluss: 1/2"

Leckölanschluss: 1/4"

4-Loch-Flansch

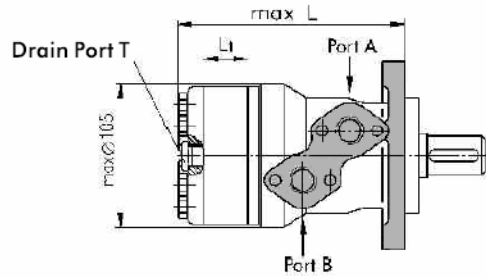
Motoren mit anderen Wellenausführungen und Flanschen können auf Anfrage geliefert werden.

Intermittierender Betrieb: Max. 10% pro Minute

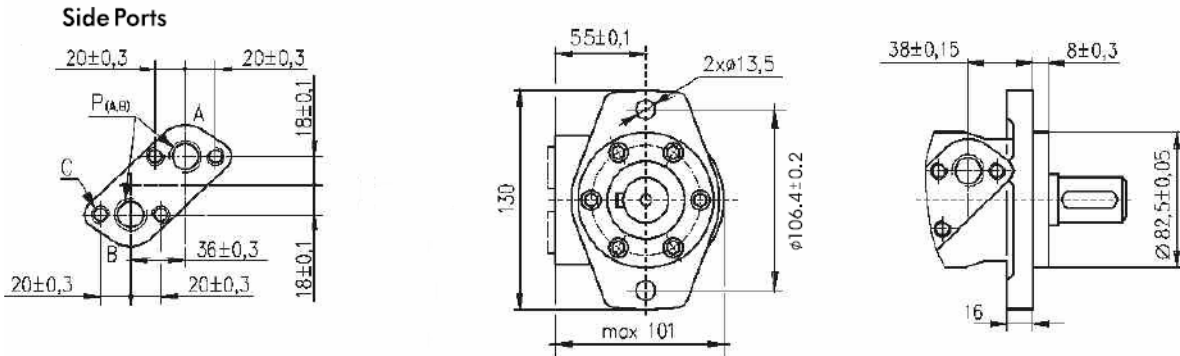
Spitzenbelastung: Max. 1% pro Minute

Achtung! Bei Reihenschaltung der Motore oder Verwendung in geschlossenen Hydrauliksystemen muss die Leckölleitung „T“ angeschlossen werden.

Hydraulikmotor AGMR



Oval Mount SAE A (2 Holes)



Typ	cm³/U	Betriebsdrücke (bar)			Max. U/min		Max. Drehmoment daNm			L mm	L1 mm	Best. Nr.
		Kont.	Int.	Spitze	Kont.	Int.	Kont.	Int.	Spitze			
AGMR 50 C D	51.2	140	175	210	770	970	10.0	12.8	16.8	140	10	8113009
AGMR 80 C D	80.5	160	180	210	745	940	19.6	22.1	27.0	146	16	8113010
AGMR 100 C D	100.8	160	180	210	600	750	24.2	28.1	32.1	150	20	8113011
AGMR 125 C D	125.1	160	180	210	470	600	27.1	33.9	36.8	155	25	8113012
AGMR 160 C D	159.4	160	180	210	370	470	38.9	42.8	45.8	161.5	31.5	8113013
AGMR 200 C D	199.6	160	180	175	300	370	45.0	50.0	56.0	170	40	8113014
AGMR 250 C D	249.8	150	175	210	240	300	53.8	60.8	70.6	180	50	8113015
AGMR 315 C D	315.7	135	150	175	190	240	53.1	63.0	83.0	192	62	8113016
AGMR 400 C D	396.5	110	140	175	150	190	58.5	68.7	86.8	204	74	8113017

Wellenausführung C: Ø 25 mm, gerade, mit Nut A8x7x32 (DIN 6885)

Dichtungssatz: Best. Nr. 8114001

Arbeitsanschluss: 1/2"

Leckölanschluss: 1/4"

2-Loch-Flansch nach SAE A

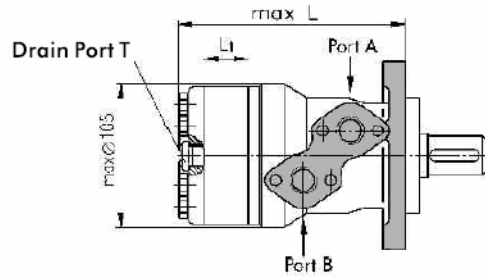
Motoren mit anderen Wellenausführungen und Flanschen können auf Anfrage geliefert werden.

Intermittierender Betrieb: Max. 10% pro Minute

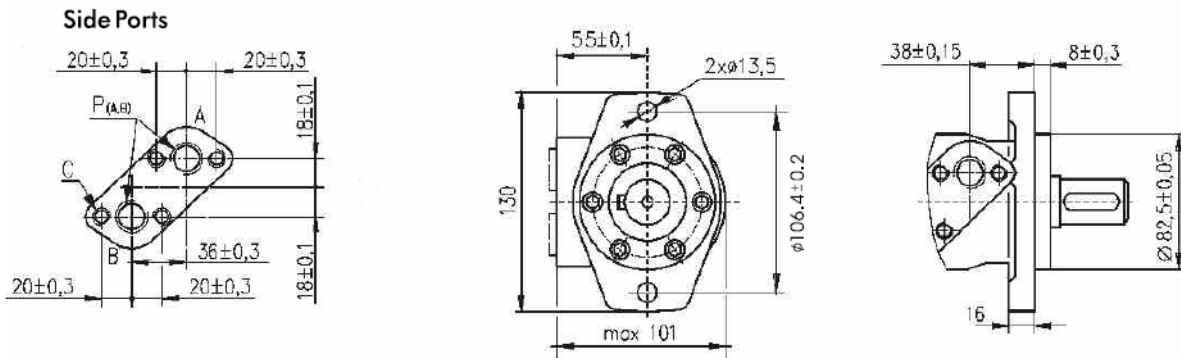
Spitzenbelastung: Max. 1% pro Minute

Achtung! Bei Reihenschaltung der Motore oder Verwendung in geschlossenen Hydrauliksystemen muss die Leckölleitung „T“ angeschlossen werden.

Hydraulikmotor AGMR



Oval Mount SAE A (2 Holes)



Typ	cm ³ /U	Betriebsdrücke (bar)			Max. U/min		Max. Drehmoment daNm			L mm	L1 mm	Best. Nr.
		Kont.	Int.	Spitze	Kont.	Int.	Kont.	Int.	Spitze			
AGMR 50 CB	51.2	140	175	210	770	970	10.0	12.8	16.8	140	10	
AGMR 80 CB	80.5	160	180	210	745	940	19.6	22.1	27.0	146	16	
AGMR 100 CB	100.8	160	180	210	600	750	24.2	28.1	32.1	150	20	
AGMR 125 CB	125.1	160	180	210	470	600	27.1	33.9	36.8	155	25	
AGMR 160 CB	159.4	160	180	210	370	470	38.9	42.8	45.8	161.5	31.5	8075813
AGMR 200 CB	199.6	160	180	175	300	370	45.0	50.0	56.0	170	40	8076430
AGMR 250 CB	249.8	150	175	210	240	300	53.8	60.8	70.6	180	50	8076429
AGMR 315 CB	315.7	135	150	175	190	240	53.1	63.0	83.0	192	62	8078538
AGMR 400 CB	396.5	110	140	175	150	190	58.5	68.7	86.8	204	74	8076071

Wellenausführung CB: Ø 32 mm, gerade, mit Nut A10x8x45 (DIN 6885)

Dichtungssatz: Best. Nr. 8114001

Arbeitsanschluss: 1/2"

Leckölanschluss: 1/4"

2-Loch-Flansch nach SAE A

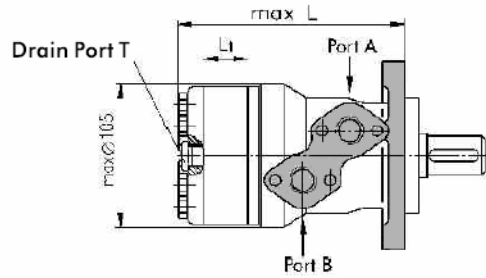
Motoren mit anderen Wellenausführungen und Flanschen können auf Anfrage geliefert werden.

Intermittierender Betrieb: Max. 10% pro Minute

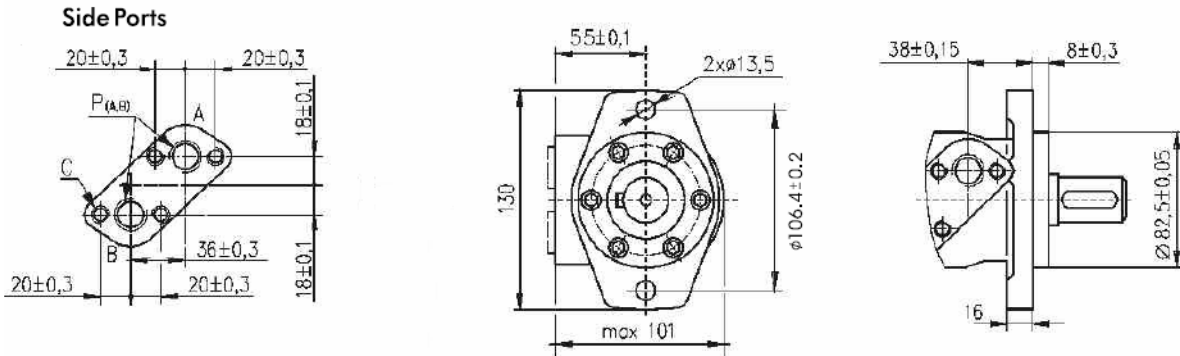
Spitzenbelastung: Max. 1% pro Minute

Achtung! Bei Reihenschaltung der Motore oder Verwendung in geschlossenen Hydrauliksystemen muss die Leckölleitung „T“ angeschlossen werden.

Hydraulikmotor AGMR



Oval Mount SAE. A (2 Holes)



Typ	cm³/U	Betriebsdrücke (bar)			Max. U/min		Max. Drehmoment daNm			L mm	L1 mm	Best. Nr.
		Kont.	Int.	Spitze	Kont.	Int.	Kont.	Int.	Spitze			
AGMR 50 SH D	51.2	140	175	210	770	970	10.0	12.8	16.8	140	10	
AGMR 80 SH D	80.5	160	180	210	745	940	19.6	22.1	27.0	146	16	8077565
AGMR 100 SH D	100.8	160	180	210	600	750	24.2	28.1	32.1	150	20	8077566
AGMR 125 SH D	125.1	160	180	210	470	600	27.1	33.9	36.8	155	25	
AGMR 160 SH D	159.4	160	180	210	370	470	38.9	42.8	45.8	161.5	31.5	8077567
AGMR 200 SH D	199.6	160	180	175	300	370	45.0	50.0	56.0	170	40	
AGMR 250 SH D	249.8	150	175	210	240	300	53.8	60.8	70.6	180	50	8077568
AGMR 315 SH D	315.7	135	150	175	190	240	53.1	63.0	83.0	192	62	8077569
AGMR 400 SH D	396.5	110	140	175	150	190	58.5	68.7	86.8	204	74	

Wellenausführung SH: Spline B S2059 (SAE 6B)

Dichtungssatz: Best. Nr. 8114001

Arbeitsanschluss: 1/2"

Leckölanschluss: 1/4"

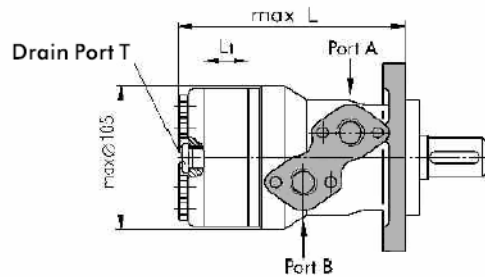
2-Loch-Flansch nach SAE A

Motoren mit anderen Wellenausführungen und Flanschen können auf Anfrage geliefert werden.

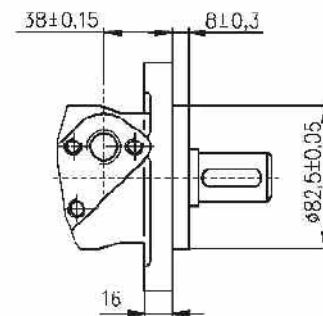
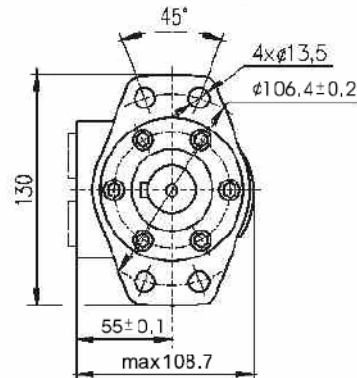
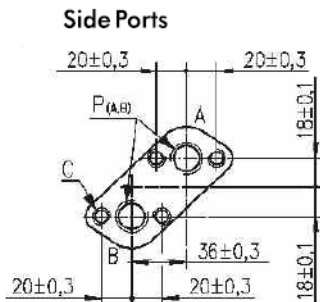
Intermittierender Betrieb: Max. 10% pro Minute
 Spitzenbelastung: Max. 1% pro Minute

Achtung! Bei Reihenschaltung der Motore oder Verwendung in geschlossenen Hydrauliksystemen muss die Leckölleitung „T“ angeschlossen werden.

Hydraulikmotor AGMR F



Magneto Mount (4 Holes)



Typ	cm³/U	Betriebsdrücke (bar)			Max. U/min		Max. Drehmoment daNm			L mm	L1 mm	Best. Nr.
		Kont.	Int.	Spitze	Kont.	Int.	Kont.	Int.	Spitze			
AGMR F 50 CB	51.2	140	175	210	770	970	10.0	12.8	16.8	140	10	
AGMR F 80 CB	80.5	160	180	210	745	940	19.6	22.1	27.0	146	16	
AGMR F 100 CB	100.8	160	180	210	600	750	24.2	28.1	32.1	150	20	
AGMR F 125 CB	125.1	160	180	210	470	600	27.1	33.9	36.8	155	25	
AGMR F 160 CB	159.4	160	180	210	370	470	38.9	42.8	45.8	161.5	31.5	
AGMR F 200 CB	199.6	160	180	175	300	370	45.0	50.0	56.0	170	40	8073775
AGMR F 250 CB	249.8	150	175	210	240	300	53.8	60.8	70.6	180	50	
AGMR F 315 CB	315.7	135	150	175	190	240	53.1	63.0	83.0	192	62	8071215
AGMR F 315 CD	315.7	135	150	175	190	240	53.1	63.0	83.0	192	62	8076388
AGMR F 400 CB	396.5	110	140	175	150	190	58.5	68.7	86.8	204	74	8075207

Wellenausführung C: Ø 25 mm, gerade, mit Nut A8x7x32 (DIN 6885)

Wellenausführung CB: Ø 32 mm, gerade, mit Nut A10x8x45 (DIN 6885)

Dichtungssatz: Best. Nr. 8075489

Arbeitsanschluss: 1/2"

Leckölanschluss: 1/4"

4-Loch-Flansch

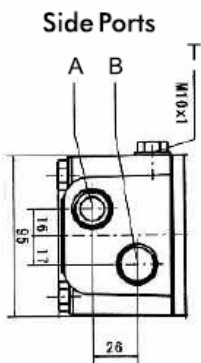
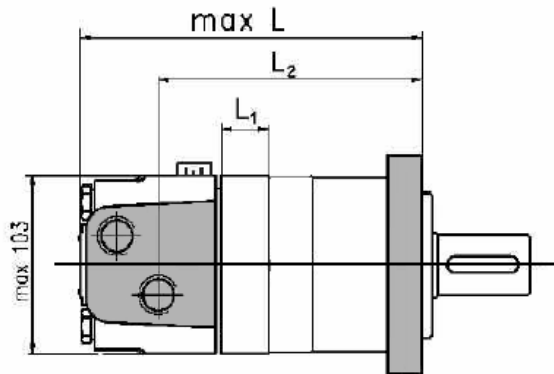
Motoren mit anderen Wellenausführungen und Flanschen können auf Anfrage geliefert werden.

Intermittierender Betrieb: Max. 10% pro Minute

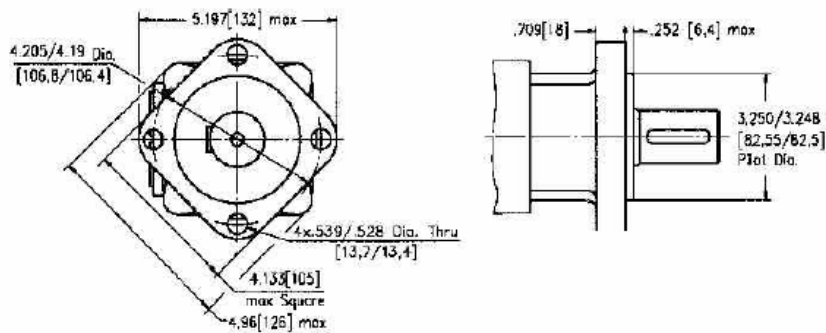
Spitzenbelastung: Max. 1% pro Minute

Achtung! Bei Reihenschaltung der Motore oder Verwendung in geschlossenen Hydrauliksystemen muss die Leckölleitung „T“ angeschlossen werden.

Hydraulikmotor AGMS



SAE A Mount (4 Holes)



Typ	cm³/U	Betriebsdrücke (bar)			Max. U/min		Max. Drehmoment daNm			L mm	L1 mm	Best. Nr.
		Kont.	Int.	Spitze	Kont.	Int.	Kont.	Int.	Spitze			
AGMS 80 C	80.5	175	210	225	805	1000	19.8	23.7	26.0	180	16	8113018
AGMS 100 C	99.8	175	210	225	746	900	24.4	29.3	32.2	184	20	8113019
AGMS 125 C	125.2	175	210	225	598	718	30.7	36.8	40.5	189	25	8113020
AGMS 160 C	159.5	160	210	225	465	560	34.0	46.9	48.5	195.5	31.5	8113021
AGMS 200 C	200.0	150	180	225	373	447	39.5	49.0	64.8	204	40	8113022
AGMS 250 C	252.3	140	175	200	298	360	45.0	53.5	68.2	214	50	8113023
AGMS 315 C	315.1	120	140	185	236	290	54.1	63.0	84.0	226	62	8113024
AGMS 400 C	397.0	100	120	140	187	230	58.0	69.0	85.0	238	74	8113025

Wellenausführung C: Ø 32 mm, gerade, mit Nut A10x8x45 (DIN 6885)

Dichtungssatz: Best. Nr. 8114002

Arbeitsanschluss: 1/2"
Leckölanschluss: 1/4"

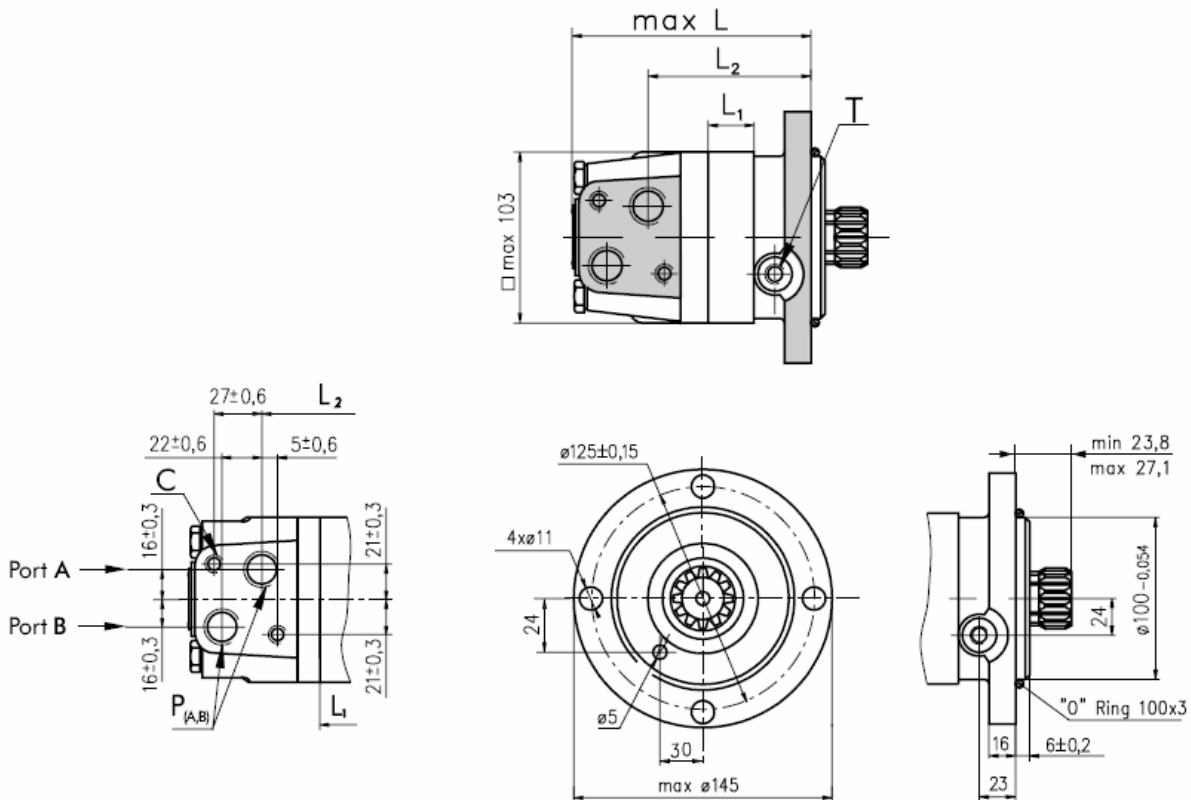
4-Loch-Flansch nach SAE A

Motoren mit anderen Wellenausführungen und Flanschen können auf Anfrage geliefert werden.

Intermittierender Betrieb: Max. 10% pro Minute
Spitzenbelastung: Max. 1% pro Minute

Achtung! Bei Reihenschaltung der Motore oder Verwendung in geschlossenen Hydrauliksystemen muss die Leckölleitung „T“ angeschlossen werden.

Hydraulikmotor AGMS S



Typ	cm³/U	Betriebsdrücke (bar)			Max. U/min		Max. Drehmoment daNm			L mm	L1 mm	Best. Nr.
		Kont.	Int.	Spitze	Kont.	Int.	Kont.	Int.	Spitze			
AGMS S 80 C	80.5	175	210	225	805	1000	19.8	23.7	26.0	130	16	8071205
AGMS S 100 C	99.8	175	210	225	746	900	24.4	29.3	32.2	134	20	8076321
AGMS S 125 C	125.2	175	210	225	598	718	30.7	36.8	40.5	139	25	
AGMS S 160 C	159.5	160	210	225	465	560	34.0	46.9	48.5	145,5	31.5	8076426
AGMS S 200 C	200.0	150	180	225	373	447	39.5	49.0	64.8	154	40	8076322
AGMS S 250 C	252.3	140	175	200	298	360	45.0	53.5	68.2	164	50	8113038
AGMS S 315 C	315.1	120	140	185	236	290	54.1	63.0	84.0	176	62	
AGMS S 400 C	397.0	100	120	140	187	230	58.0	69.0	85.0	188	74	

Wellenausführung C: Ø 32 mm, gerade, mit Nut A10x8x45 (DIN 6885)

Dichtungssatz: Best. Nr. 8114002

Arbeitsanschluss: 1/2"

Leckölanschluss: 1/4"

4-Loch-Flansch

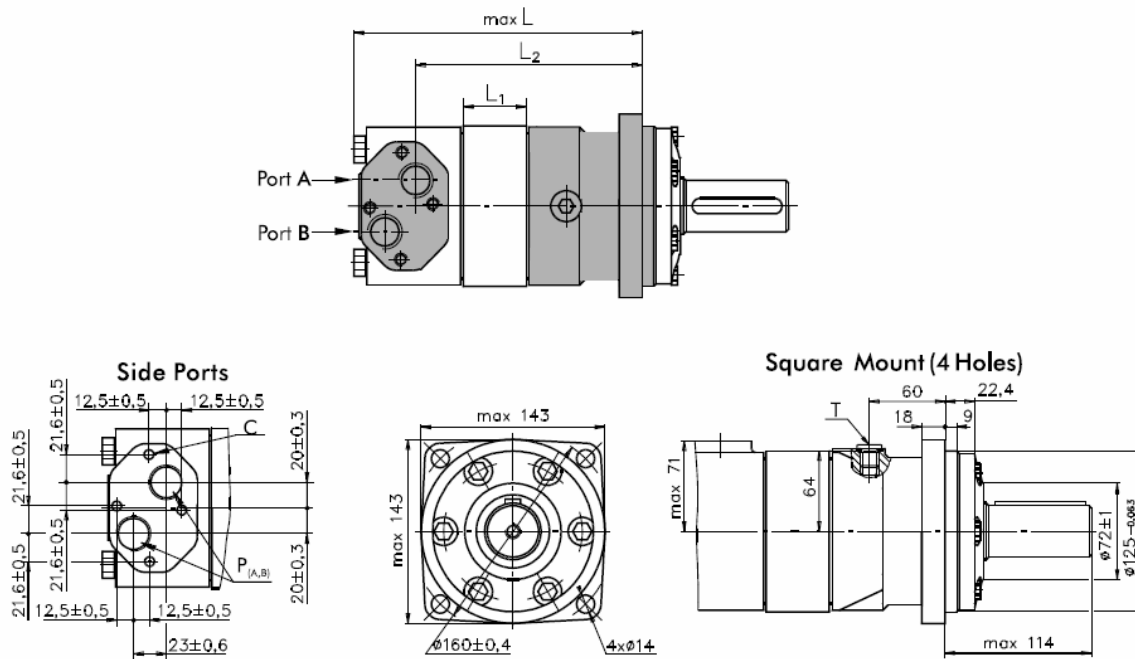
Motoren mit anderen Wellenausführungen und Flanschen können auf Anfrage geliefert werden.

Intermittierender Betrieb: Max. 10% pro Minute

Spitzenbelastung: Max. 1% pro Minute

Achtung! Bei Reihenschaltung der Motore oder Verwendung in geschlossenen Hydrauliksystemen muss die Leckölleitung „T“ angeschlossen werden.

Hydraulikmotor AGMT



Typ	cm³/U	Betriebsdrücke (bar)			Max. U/min		Max. Drehmoment daNm			L mm	L1 mm	Best. Nr.
		Kont.	Int.	Spitze	Kont.	Int.	Kont.	Int.	Spitze			
AGMT 160 C	161.2	200	240	280	615	770	47.0	60.0	67.0	193	17	8113026
AGMT 200 C	201.5	200	240	280	615	750	58.0	71.0	83.0	197	21	8113027
AGMT 250 C	250.4	200	240	280	495	600	73.0	88.0	102.0	203	27	8113028
AGMT 315 C	319.5	200	240	280	375	455	94.8	113.8	133.0	208	20	8113029
AGMT 400 C	401.8	180	210	240	300	360	107.8	125.9	144.0	215	27	8113030
AGMT 500 C	523.5	160	180	210	235	285	122.0	137.0	159.9	222	35	8113031
AGMT 630 C	629.0	140	160	190	196	233	132.1	150.0	162.2	235	47	8076665
AGMT 800 C	801.0	125	130	160	154	185	146.2	152.0	166.4	246	58	8076666

Wellenausführung C: Ø 40 mm, gerade, mit Nut A12x8x70 (DIN 6885)

Dichtungssatz: Best. Nr. 8114003

Arbeitsanschluss: 3/4"
Leckölanschluss: 1/4"

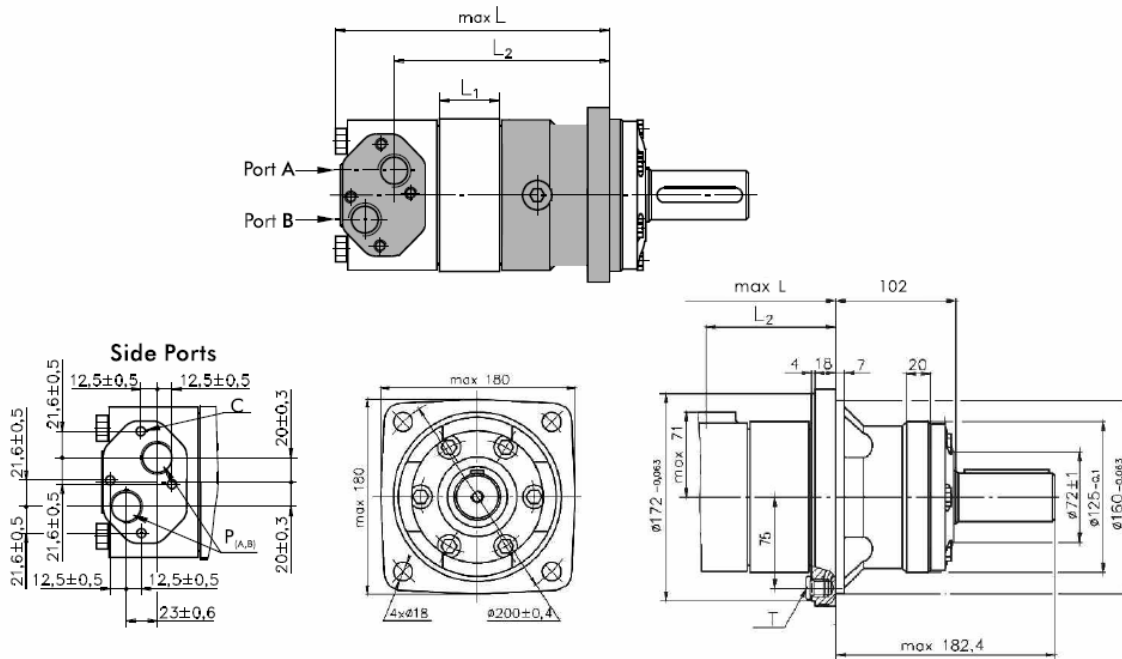
4-Loch-Flansch

Motoren mit anderen Wellenausführungen und Flanschen können auf Anfrage geliefert werden.

Intermittierender Betrieb: Max. 10% pro Minute
Spitzenbelastung: Max. 1% pro Minute

Achtung! Bei Reihenschaltung der Motore oder Verwendung in geschlossenen Hydrauliksystemen muss die Leckölleitung „T“ angeschlossen werden.

Hydraulikmotor AGMT W



Typ	cm ³ /U	Betriebsdrücke (bar)			Max. U/min		Max. Drehmoment daNm			L mm	L1 mm	L2 mm	Best. Nr.
		Kont.	Int.	Spitze	Kont.	Int.	Kont.	Int.	Spitze				
AGMT W 160 C	161.2	200	240	280	615	770	47.0	60.0	67.0	127	17	77	8113032
AGMT W 200 C	201.5	200	240	280	615	750	58.0	71.0	83.0	131	21	81	8113033
AGMT W 250 C	250.4	200	240	280	495	600	73.0	88.0	102.0	137	27	87	8113034
AGMT W 315 C	319.5	200	240	280	375	455	94.8	113.8	133.0	142	20	91	
AGMT W 315 K	319.5	200	240	280	375	455	94.8	113.8	133.0	142	20	91	8076897
AGMT W 400 C	401.8	180	210	240	300	360	107.8	125.9	144.0	148	27	98	
AGMT W 400 K	401.8	180	210	240	300	360	107.8	125.9	144.0	148	27	98	8113035
AGMT W 500 C	523.5	160	180	210	235	285	122.0	137.0	159.9	157	35	106	
AGMT W 630 C	629.0	140	160	190	196	233	132.1	150.0	162.2	169	47	118	
AGMT W 800 C	801.0	125	130	160	154	185	146.2	152.0	166.4	180	58	129	

Wellenausführung C: Ø 40 mm, gerade, mit Nut A12x8x70 (DIN 6885)

Wellenausführung K: Ø 45 mm, konisch 1:10, mit Nut B12x8x28 (DIN 6885)

Dichtungssatz: Best. Nr. 8114004

Arbeitsanschluss: 3/4"

Leckölanschluss: 1/4"

4-Loch-Flansch

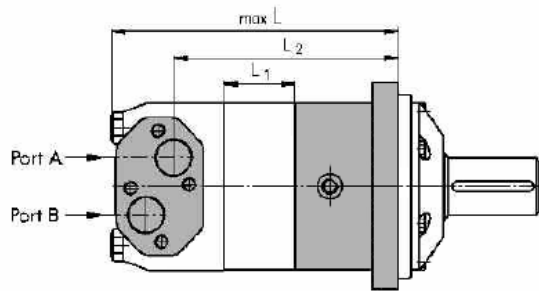
Motoren mit anderen Wellenausführungen und Flanschen können auf Anfrage geliefert werden.

Intermittierender Betrieb: Max. 10% pro Minute

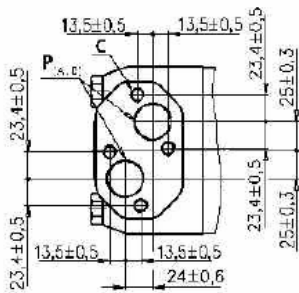
Spitzenbelastung: Max. 1% pro Minute

Achtung! Bei Reihenschaltung der Motore oder Verwendung in geschlossenen Hydrauliksystemen muss die Leckölleitung „T“ angeschlossen werden.

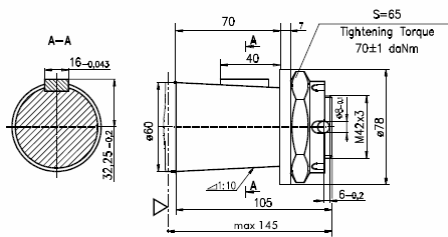
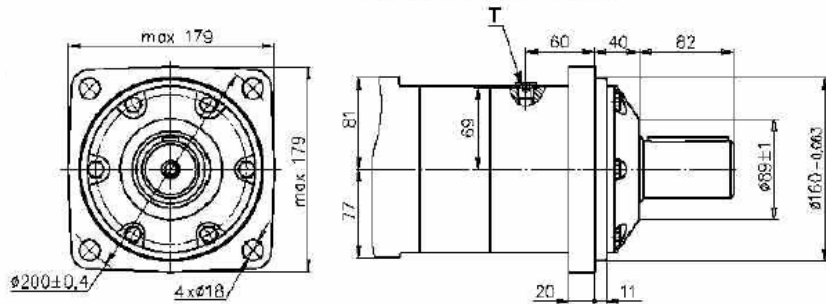
Hydraulikmotor AGMV



Side Ports



Square Mount (4 Holes)



Typ	cm³/U	Betriebsdrücke (bar)			Max. U/min		Max. Drehmoment daNm			L mm	L1 mm	Best. Nr.
		Kont.	Int.	Spitze	Kont.	Int.	Kont.	Int.	Spitze			
AGMV 315 C	333.0	200	240	280	510	630	92.7	110.3	135.0	203	22	8076667
AGMV 400 C	419.0	200	240	280	490	590	122.3	144.1	170.5	210	29	8076668
AGMV 500 C	518.0	200	240	280	395	470	145.0	178.6	212.3	218	37	8076535
AGMV 630 C	666.0	180	210	240	315	375	163.8	200.5	233.8	230	49	8076669
AGMV 630 K	666.0	180	210	240	315	375	163.8	200.5	233.8	230	49	8113036
AGMV 800 C	801.0	160	180	210	240	300	182.0	211.2	247.5	241	60	8076670
AGMV 800 K	801.0	160	180	210	240	300	182.0	211.2	247.5	241	60	8113037

Wellenausführung C: Ø 50 mm, gerade, mit Nut A14x9x70 (DIN 6885)
 Wellenausführung K: Ø 60 mm, konisch 1:10, mit Nut B16x10x32 (DIN 6885)

Dichtungssatz: Best. Nr. 8114005

Arbeitsanschluss: 1"
 Leckölanschluss: 1/4"

4-Loch-Flansch

Motoren mit anderen Wellenausführungen und Flanschen können auf Anfrage geliefert werden.

Intermittierender Betrieb: Max. 10% pro Minute
 Spitzenbelastung: Max. 1% pro Minute

Achtung! Bei Reihenschaltung der Motore oder Verwendung in geschlossenen Hydrauliksystemen muss die Leckölleitung „T“ angeschlossen werden.